



S 375 G  
Rettificatrice orizzontale

# Rettificatrice orizzontale S 375 G



La rettificatrice S 375 G si basa su un concetto di progettazione modulare ed è dotata di una vasta gamma di opzioni in grado di soddisfare le richieste tecniche più esigenti e permettervi di raggiungere i vostri obiettivi produttivi nel modo più efficiente.

Questa macchina è ideale per la rettifica con mola di forma e metodo di divisione singola di ingranaggi esterni dritti o elicoidali, viti senza fine, rotor per compressori, viti per pompe idrauliche.

E' inoltre possibile, con le appropriate attrezzature opzionali, rettificare ingranaggi interni sia dritti sia elicoidali.

Per ognuna delle applicazioni sopra citate, siamo in grado di offrirvi la soluzione ideale con le giuste opzioni meccaniche supportate da un pacchetto software in grado di trasformare la nostra esperienza in una produzione di successo.

La macchina è concepita per permettere tempi e costi di riattrezzamento per nuove figure estremamente bassi.

+ Basamento in struttura elettrosaldata stabilizzata e rinforzata per lo smorzamento delle vibrazioni anche con le asportazioni più elevate.

+ Assi di lavoro X e profilatura Z, azionati da motori digitali lineari diretti, con guide prismatiche per una totale assenza di giochi e per una assoluta assenza di usura.

+ Asse rotativo C (tavola portapezzo) a trasmissione diretta per mezzo di motore torque raffreddato a liquido con configurazione brevettata dei poli e utilizzo di cuscinetti con sfere in ceramica ed encoder circolari ad alta precisione.

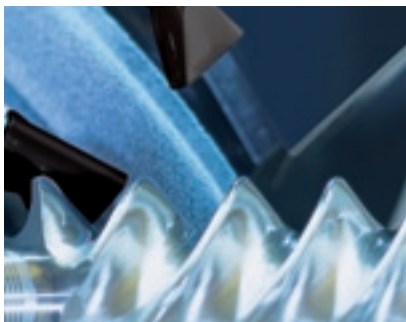
+ Unità di misurazione con sonda a contatto e relativo software per controllo profilo, elica, divisione e spessore dente.

+ Mandrino di diamantatura CNC integrato per profilare mole CBN vetrificato o mole ceramiche in grado di realizzare qualunque tipo di profilo utilizzando un rullo diamantato.

+ Controllo Numerico Siemens 840 D con pulsantiera mobile e interpolazione circolare e lineare fino a 4 assi.

+ L'interfaccia software Samputensili permette una facile generazione di un numero illimitato di profili, la gestione dei cicli di rettifica e di diamantatura e l'archiviazione dei dati senza l'utilizzo di PC esterni.

+ Tempi di piazzamento brevi per passare da rettifica ingranaggi a rettifica rotor o viti.



Rettifica di un rotore con mola ceramica



Rettifica di ingranaggio interno elicoidale



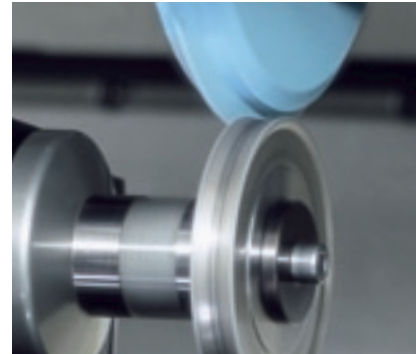
Rettifica di un ingranaggio di grosso modulo con mola CBN elettrodeposta

## Dati tecnici

Diametro pezzo, max.	mm	375
Modulo, max.	$m_n$	15
Angolo elica ( posiz. autom.), max.	gradi	+/- 90
Lunghezza del pezzo, max.	mm	1.000
Lunghezza rettificabile, max.		
- Max. Ø est. mola. / Ø est. pezzo, max.	mm	600
- Max. Ø est. mola. / Ø est. pezzo, min.	mm	400
Velocità mandrino mola, max.	$\text{min}^{-1}$	18.000
Potenza motore principale	kW	20
Potenza totale installata	kVA	50

Dimensioni macchina, L x P x A                      m     3,70 x 2,30 x 2,00

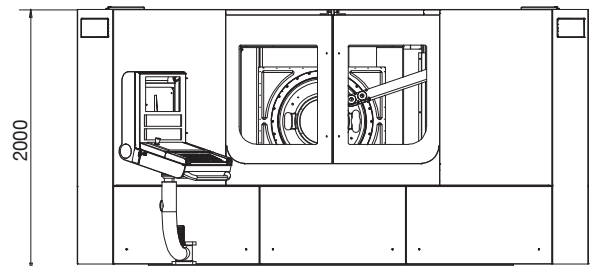
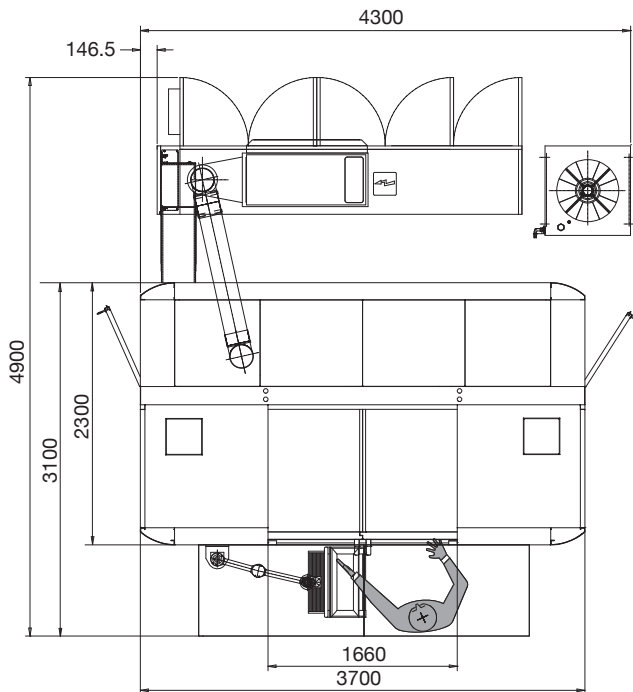
Dati tecnici soggetti a variazioni.

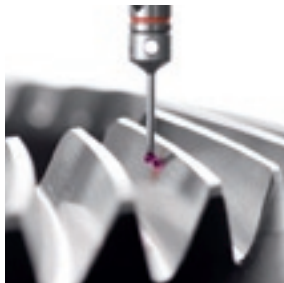
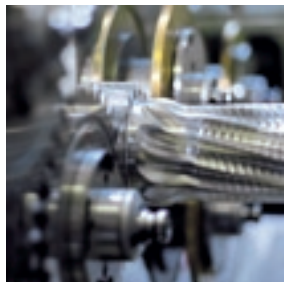
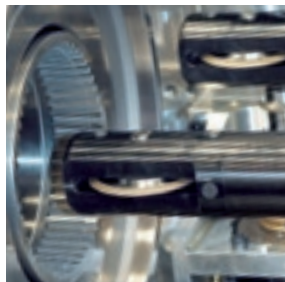
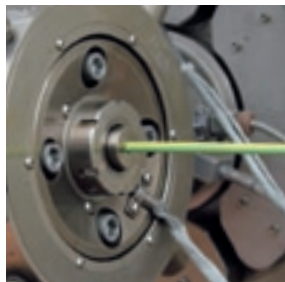
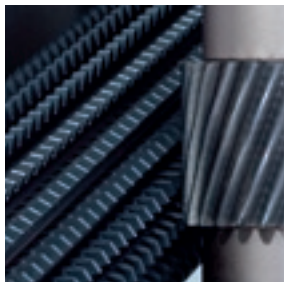


Diamantatura mola per dentature esterne



Unità di misurazione per dentature interne





SAMP S.p.A.  
Via Saliceto, 15  
40010 Bentivoglio (BO)  
Italy  
Tel.: +39 (051) 63 19 411  
Fax: +39 (051) 37 08 60  
info@sampspa.com

Samputensili Beijing  
Room 1801/1802, Jing Tai Tower,  
No. C24 Jian Guo Men Wai Avenue  
100022 Beijing, P.R. China  
Tel.: +86 (010) 6515 6349 - 6515 6350  
Fax: +86 (010) 6515 7150  
beijing@samputensili.cn

Star SU LLC  
5200 Prairie Stone Parkway, Suite 100  
Hoffman Estates, IL60192  
USA  
Tel.: +1 (847) 649 1450  
Fax: +1 (847) 649 0112  
sales@star-su.com

Samputensili GmbH  
Marienberger Str. 17  
09125 Chemnitz  
Germany  
Tel.: +49 (0371) 576 257  
Fax: +49 (0371) 576 259  
contact@samputensili.com

SU Korea Co. Ltd.  
4 MA- 319 Sihwa Industrial Complex  
703-12, Sung-Gok Dong An-San City  
Kyungki-Do, Rep. of Korea  
Tel.: +82 (031) 497 18 11  
Fax: +82 (031) 497 18 15  
samputensili@naver.com

Samputensili do Brasil Ltda.  
Rod. Dom Gabriel Paulino  
Bueno Couto Km 66,3 - C.P. 849  
CEP13201 - 970 Jundiá, SP, Brazil  
Tel.: +55 (011) 21 36 5199  
Fax: +55 (011) 4582 7921  
brasil@samputensili.com.br

Samputensili France S.a.r.l.  
79 rue de la Tour  
42000 Saint Etienne Cedex  
France  
Tel.: +33 (0477) 92 80 50  
Fax: +33 (0477) 93 72 03  
info@samputensili.fr